



Bơm Bê Tông / Bơm Cản

# ECP43CX-5

## CẦN

Kiểu gập cần	5 đoạn - kiểu gập RZ
Tầm với cao nhất	42.1 m
Tầm với xa nhất	37.5 m
Tầm với sâu nhất	29.1 m
Độ cao an toàn ra cần	8.3 m
Góc quay cần	360 độ
Chiều dài ống cao su cuối	3 m
Đường kính ống bơm	125 mm

## BƠM

Cấu hình bơm	2116
Hệ thống điều khiển	Thủy lực mạch kín FFH
Bơm chính (Hai bơm đồng trục)	A4VG125HDx2
Xylanh hút đẩy bê tông	230x2,100 mm
Số hành trình hút đẩy*	30 nhíp/phút
Công suất bơm bê tông*	160 m <sup>3</sup> /h
Áp suất đẩy bê tông*	85 bar
Kiểu van lắc	Van S, S2318 (D. 230-180mm)
Dung tích phễu tiếp liệu (lít)	600 l

\*Giá trị tối đa tính theo lý thuyết.

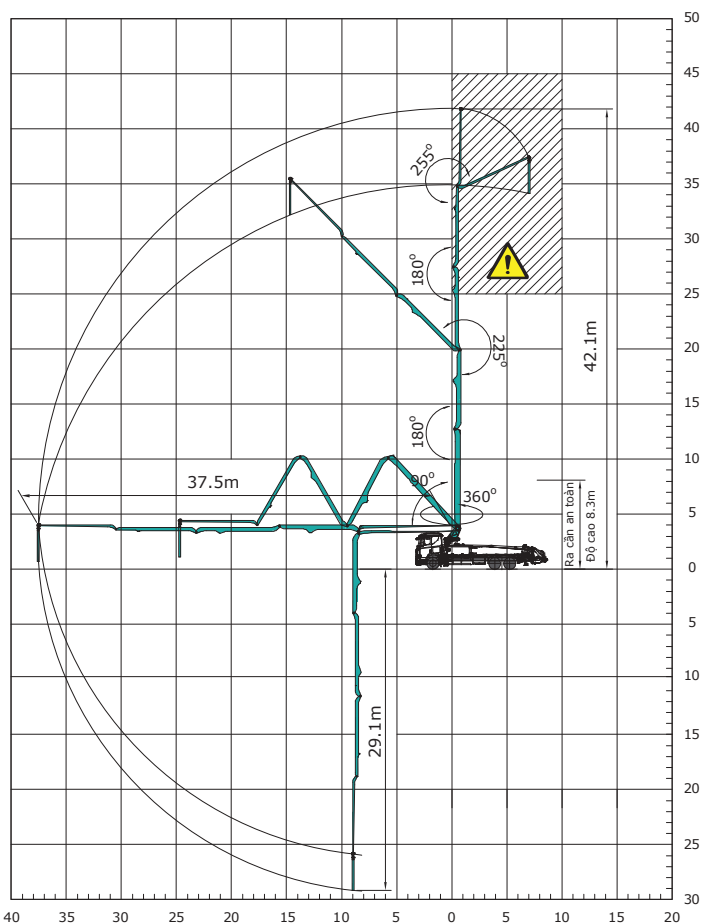


# EVERDIGM

# ĐẶC ĐIỂM KỸ THUẬT

# ECP43CX-5

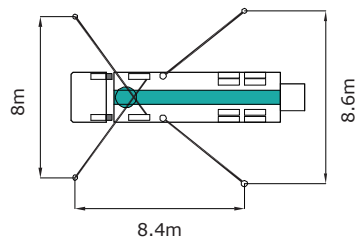
## BÁN KÍNH LÀM VIỆC CỦA CẦN



Không vận hành cần trong vùng cảnh báo

Đơn vị: m

## ĐỘ MỞ CHÂN CHỐNG



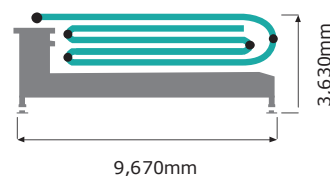
Kiểu chân chống trước

Kiểu chữ X

Kiểu chân chống sau

Khớp xoay bản lề

## KÍCH THƯỚC PHẦN BƠM BÊ TÔNG



## ĐẶC ĐIỂM & CÁC TRANG BỊ CUNG CẤP TRÊN THIẾT BỊ

- Hệ thống thủy lực mạch kín FFF hiệu suất cao
- Bơm thủy lực và khối van điều khiển bơm Rexroth
- Hộp số bơm Stiebel - Đức
- Khối van điều khiển cần bơm Hawe - Đức
- Bộ hiển thị cảm biến hành trình
- Hệ thống quay cần Bánh răng - Mô tơ thủy lực
- Xylanh lặc áp lực cao
- Da bơm liên 1 môi
- Vú mỡ chốt cần và bàn quay toa
- Đèn làm việc lắp trên bàn quay toa
- Hệ thống bơm nước vệ sinh xe
  - Bơm nước (30 bar)
  - Thùng nước (400 lít)
  - Vòi nước có đầu phun áp lực cao (15m)
- Van lặc S2318 - Miệng lớn (Chống kén đá)
- Vòng chà - mặt chà Tungsten Carbide
- Xylanh bơm bê tông mạ crom
- Ống chuyển đổi (150 - 125mm)
- Thành chắn hông xe
- Ống 2 lớp
- Giá đỡ ống bơm trên dầm chân chống sau
- Hệ thống bơm mỡ tự động và thủ công cho phổ
- Van chống tụt cho chân chống
- Remote điều khiển không dây HBC - Đức
- Sàn hợp kim nhôm (chống trượt)
- Thước bọt nước đo cân bằng hai bên hông
- Hai mô tơ cánh khuấy
- Co đuôi số 1 (180 - 150mm) có lỗ bỏ bóng rửa
- Đường ống làm từ ED500 (cần 6" và co đuôi số 1)
- Nắp đáy phổ FRP và đèn làm việc ở khu vực phổ

\*Thông số kỹ thuật có thể thay đổi mà không thông báo trước



[www.facebook.com/vitrac.vn](https://www.facebook.com/vitrac.vn)

[www.vitrac.vn](https://www.vitrac.vn)

## CÔNG TY CỔ PHẦN TỔNG CÔNG TY VĨNH PHÚ

### TRỤ SỞ CHÍNH

990 Xã Lộ Hà Nội, Khu Phố 2, Phường Bình Đa, Thành Phố Biên Hòa, Đồng Nai  
T: (0251) 383 1615 | E: vinhphu@vitrac.vn | MST: 3600437439

### TRUNG TÂM 35 ĐÀ NẴNG

150B, Quốc Lộ 148, Thạch Nham Đông, Xã Hòa Nhơn, Huyện Hòa Vang, Đà Nẵng  
T: (023) 6364 47 94 | E: vinhphudanang@vitrac.vn

### TRUNG TÂM 35 HÀ NỘI

Lô 1, Khu Công Nghiệp Quang Minh, Thị Trấn Quang Minh, Huyện Mê Linh, Hà Nội  
T: (024) 3556 22 77 | E: vinhphuhanoi@vitrac.vn