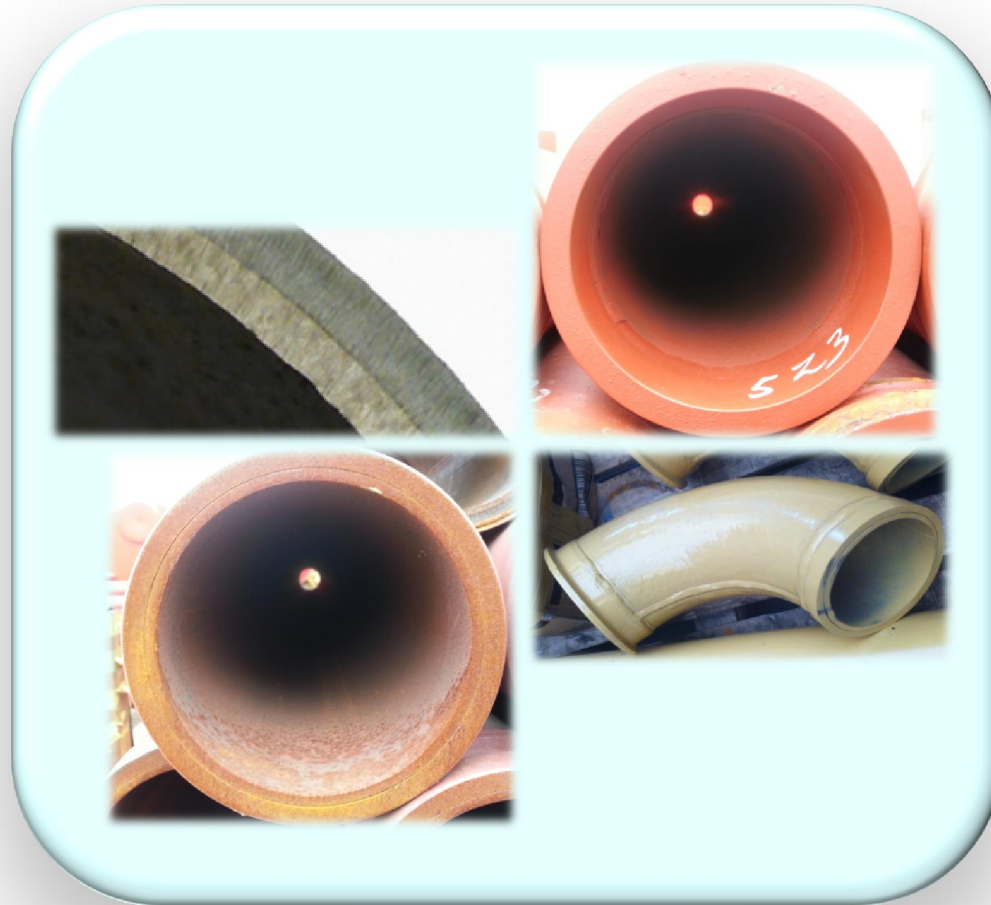


DIFFERENT PIPES AND THEIR FEATURES



1. Ống 1 lớp, loại phổ thông

- 1) Mô tả
- 2) Thông số kỹ thuật
- 3) Quy trình sản xuất

2. Ống 2 lớp

- 1) Mô tả
- 2) Thông số kỹ thuật
- 3) Quy trình sản xuất

3. Ống phủ crôm- xử lý nhiệt

- 1) Mô tả và thông số kỹ thuật
- 2) Quy trình sản xuất

4. Ống ED523

- 1) Mô tả và thông số kỹ thuật

TWIN WALL(DOUBLE WALL) PIPE

Description

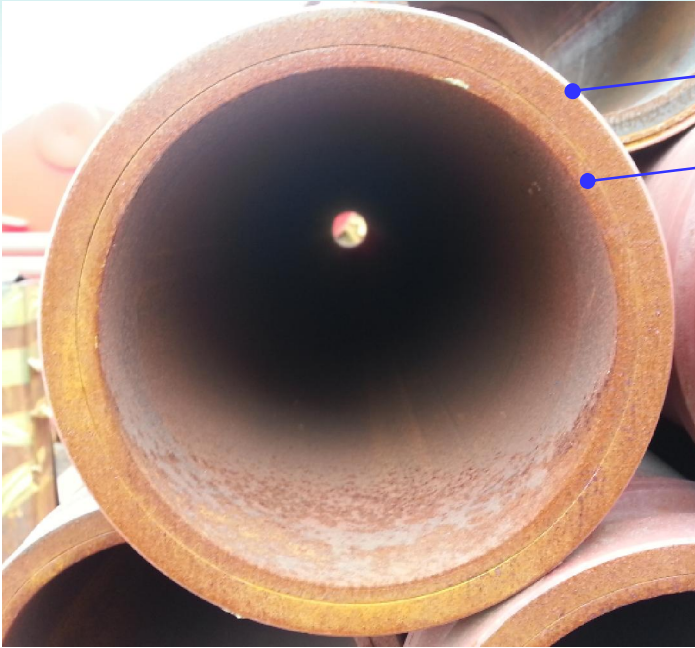
EVERDIGM

- Có khả năng chịu mài mòn tốt hơn khi bơm bê tông nên tuổi thọ ống cao hơn.
- Lớp bên trong được cách nhiệt và bảo vệ bởi lớp bên ngoài.



TWIN WALL(DOUBLE WALL) PIPE Specifications

EVERDIGM



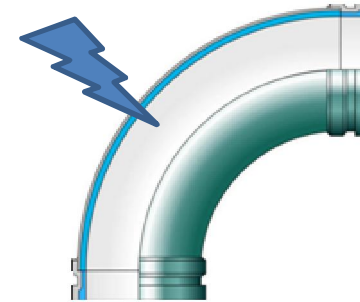
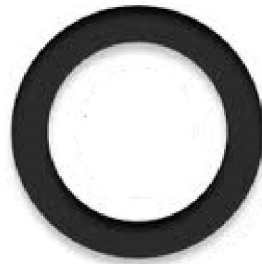
Lớp ngoài

Lớp trong

- Lớp bên trong thông thường được làm bằng vật liệu có tính chất cứng hơn lớp ngoài.
- Lớp bên trong có khả năng chống lại sự mài mòn, rỉ sét, ăn mòn, chịu ma sát tốt và chịu được áp lực cao trong quá trình bơm bê tông.
- Lớp bên trong thường được xử lý nhiệt để bảo đảm rằng tuổi thọ của ống được gia tăng.



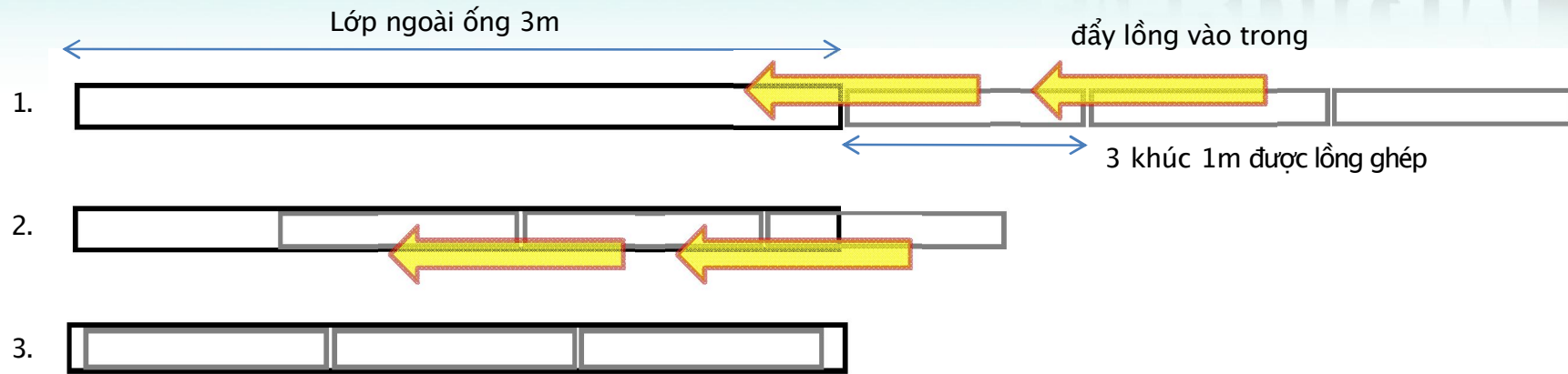
Lớn và nặng hơn

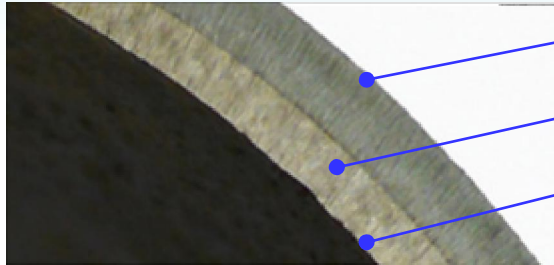


Ống 2 lớp có khả năng chịu áp lực rất cao trong quá trình bơm bê tông, nhưng lại khá dễ bị hư hỏng bởi tác động từ bên ngoài do nhiều nguyên nhân, có thể là do thợ vận hành vô ý để va chạm, hoặc quá trình bảo quản không tốt.
Lưu ý: tránh các va chạm mạnh từ bên ngoài.

TWIN WALL(DOUBLE WALL) PIPE

Making process

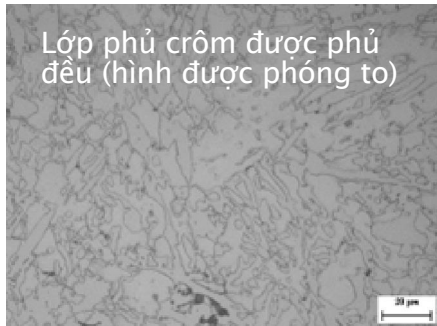




Lớp ngoài

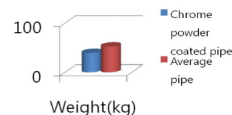
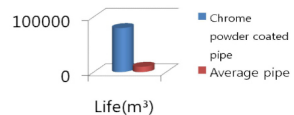
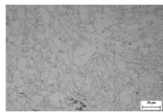
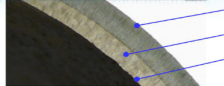
Lớp trong

Lớp phủ crôm được xử lý nhiệt



HEAT-TREATED CHROME POWDER COATED PIPE

Description & Specifications



- Ống này có tuổi thọ trung bình cộng trừ 80,000m³ bê tông khi so sánh với các ống thông thường có tuổi thọ trung bình 10,000m³ bê tông. Các ống thường khác có trọng lượng trung bình từ 45kg tới 52kg tùy ống và tùy nhà sản xuất, ống loại này có trọng lượng là 40kg, nhẹ thì có sự linh hoạt.

- Lớp Crôm được tráng gia nhiệt để phủ đều lên bề mặt trong của lớp trong của ống 2 lớp.

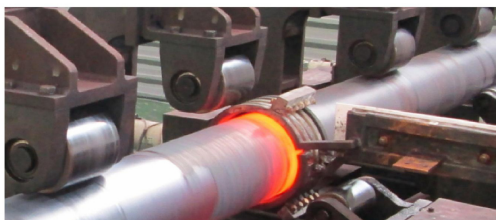
- Chất lượng có thể bị thay đổi do kỹ thuật sản xuất của từng đơn vị. Độ cứng có thể thay đổi và biến thiên khoảng rộng tùy thuộc vào độ đồng đều của lớp phủ crôm khi tiến hành gia nhiệt. Và loại ống này vẫn đang tiếp tục được cải tiến và trải qua nhiều bài thử nghiệm một cách liên tục.

EVERDIGM



CHROME TREATED CHROME POWDER COATED

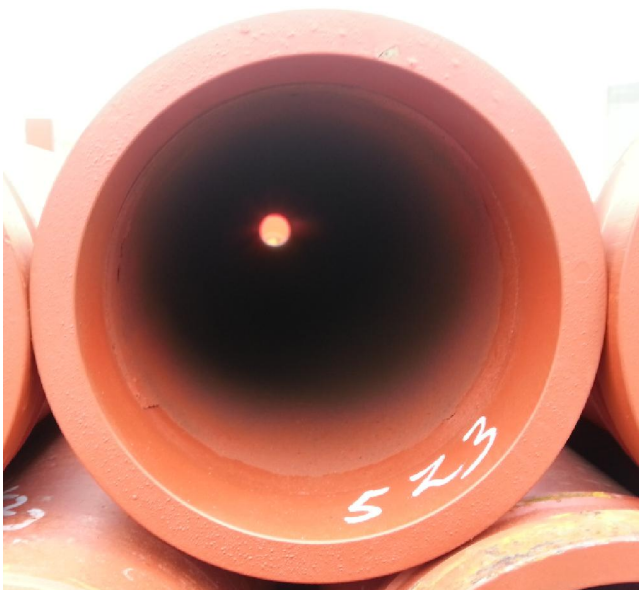
ing process



ED523

Description & Specifications

EVERDIGM



- Loại này là ống 1 lớp như các ống thường
- Được đúc và gia nhiệt theo kỹ thuật của Everdigm.
- Tuổi thọ trung bình nhiều hơn khoảng 40% so với các loại ống 1 lớp khác.
- Nhẹ hơn nhiều so với ống 2 lớp.
- Bản quyền phát triển bởi Everdigm.

Nhẹ



đường kính tiêu chuẩn



Tăng độ cứng



Tăng tuổi thọ khoảng 40%



Ống 1 lớp gia nhiệt
ED523

Thank You

EVERDIGM Products | Concrete Pump

Boom pump / Line pump / Stationary pump / Placing boom

www.everdigm.com



EVERDIGM