



Bơm Bê Tông / Bơm Cản

# ECP38ZX

## CẢN

Kiểu gắp cần	4 đoạn - kiểu chữ Z
Tầm với cao nhất	37.5 m
Tầm với xa nhất	33.5 m
Tầm với sâu nhất	25.3 m
Độ cao an toàn ra cần	8.7 m
Góc quay cần	370 độ
Chiều dài ống cao su cuối	3 m
Đường kính ống bơm	125 mm

## BƠM

Cấu hình bơm	2116
Hệ thống điều khiển	Thủy lực mạch kín FFH
Bơm chính (Hai bơm đồng trục)	A4VG125HDx2
Xylanh hút đẩy bê tông	230x2,100 mm
Số hành trình hút đẩy*	30 nhịp/phút
Công suất bơm*	160 m <sup>3</sup> /h
Áp suất đẩy bê tông*	85 bar
Kiểu van lắc	Van S, S2318 (D 230-180mm)
Dung tích phễu tiếp liệu (lít)	600 l

\*Giá trị tối đa tính theo lý thuyết

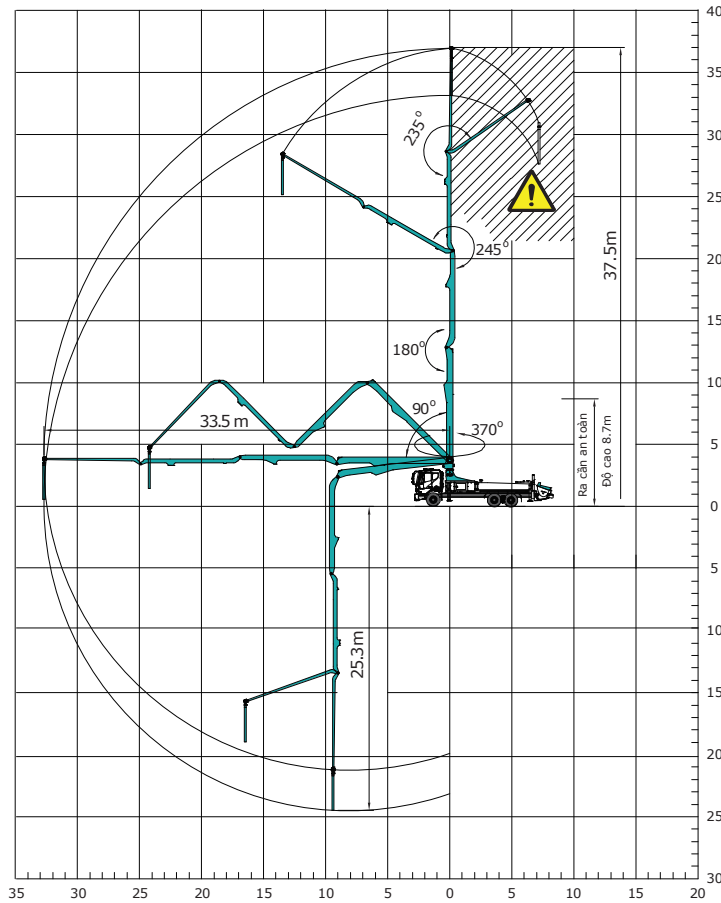


# EVERDIGM

# ĐẶC ĐIỂM KỸ THUẬT

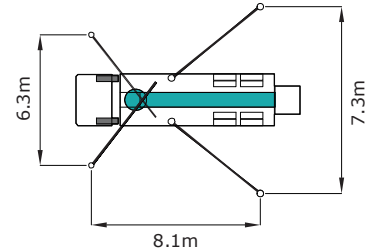
# ECP38 ZX

## BÁN KÍNH LÀM VIỆC CỦA CẦN



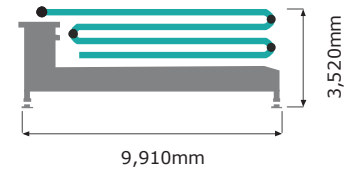
Không vận hành cần trong vùng cảnh báo Đơn vị: m

## ĐỘ MỞ CHÂN CHỐNG



Kiểu chân chống trước Kiểu chữ X  
Kiểu chân chống sau Khớp xoay bản lề

## KÍCH THƯỚC PHẦN BƠM BÊ TÔNG



## ĐẶC ĐIỂM & CÁC TRANG BỊ CUNG CẤP TRÊN THIẾT BỊ

- Hệ thống thủy lực mạch kín FFH hiệu suất cao
- Bơm thủy lực và khối van điều khiển bơm Rexroth
- Hộp số bơm Stiebel - Đức
- Khối van điều khiển cần bơm Hawe - Đức
- Bộ hiển thị cảm biến hành trình
- Hệ thống quay cần Bánh răng - Mô tơ thủy lực
- Xylanh lặc áp lực cao
- Da bơm liền 1 môi
- Vú mỡ chốt cần và bàn quay toa
- Đèn làm việc lắp trên bàn quay toa
- Hệ thống bơm nước vệ sinh xe
  - Bơm nước (30 bar)
  - Thùng nước (400 lít)
  - Vòi nước có đầu phun áp lực cao (15m)
- Van lặc S2318 - Miệng lớn (Chống kén đá)
- Vòng chà - mặt chà Tungsten Carbide
- Xylanh bơm bê tông mạ crom
- Ống chuyển đổi (150 - 125mm)
- Thành chắn hông xe
- Ống 2 lớp
- Giá đỡ ống bơm trên dầm chân chống sau
- Hệ thống bơm mở tự động và thủ công cho phễu
- Van chống tụt cho chân chống
- Remote điều khiển không dây HBC - Đức
- Sàn hợp kim nhôm (chống trượt)
- Thước bọt nước đo cân bằng hai bên hông
- Hai mô tơ cánh khuấy
- Co đuôi số 1 (180 - 150mm) có lỗ bỏ bóng rữa
- Đường ống làm từ ED500 (cần 6" và co đuôi số 1)
- Nắp đậy phễu FRP và đèn làm việc ở khu vực phễu

\*Thông số kỹ thuật có thể thay đổi mà không thông báo trước



[www.facebook.com/vitrac.vn](https://www.facebook.com/vitrac.vn)

[www.vitrac.vn](http://www.vitrac.vn)

## CÔNG TY CỔ PHẦN TỔNG CÔNG TY VĨNH PHÚ

### TRỤ SỞ CHÍNH

990 Xa Lộ Hà Nội, Khu Phố 2, Phường Bình Đa, Thành Phố Biên Hòa, Đồng Nai  
T: (0251) 383 1615 | E: [vinhphu@vitrac.vn](mailto:vinhphu@vitrac.vn) | MST: 3600437439

### TRUNG TÂM 3S ĐÀ NẴNG

150B, Quốc Lộ 148, Thạch Nham Đông, Xã Hòa Nhơn, Huyện Hòa Vang, Đà Nẵng  
T: (023) 6364 47 94 | E: [vinhphudanang@vitrac.vn](mailto:vinhphudanang@vitrac.vn)

### TRUNG TÂM 3S HÀ NỘI

Lô 1, Khu Công Nghiệp Quang Minh, Thị Trấn Quang Minh, Huyện Mê Linh, Hà Nội  
T: (024) 3556 22 77 | E: [vinhphuhanoi@vitrac.vn](mailto:vinhphuhanoi@vitrac.vn)