



TAM HOANG MINH

COMPANY PROFILE



TAM HOANG MINH

Everyday, on the way to better



Công ty TNHH Giải Pháp Máy Công Trình Tam Hoàng Minh được thành lập với sứ mệnh mang đến những giá trị tốt đẹp cho cộng đồng. Chúng tôi cam kết cung cấp các sản phẩm chất lượng cao, dịch vụ chuyên nghiệp và giá cả cạnh tranh.

Trong bối cảnh nền kinh tế ngày càng phát triển, nhu cầu về các sản phẩm và dịch vụ chất lượng cao ngày càng tăng. Nhằm bắt được xu hướng đó, Tam Hoàng Minh không ngừng nỗ lực cung cấp các giải pháp toàn diện, đáp ứng đa dạng nhu cầu của khách hàng. Với nhiều năm kinh nghiệm hoạt động trong các lĩnh vực xây dựng, sửa chữa thiết bị và giải pháp doanh nghiệp, chúng tôi luôn cố gắng trở thành một trong những doanh nghiệp hàng đầu, chuyên cung cấp các sản phẩm và dịch vụ chất lượng cao, đáp ứng mọi yêu cầu của khách hàng.

Tam Hoàng Minh được thành lập với sứ mệnh mang đến những giá trị tốt đẹp cho cộng đồng. Chúng tôi cam kết cung cấp các sản phẩm chất lượng cao, dịch vụ chuyên nghiệp và giá cả cạnh tranh. Với đội ngũ nhân viên giàu kinh nghiệm, nhiệt huyết và hệ thống phân phối rộng khắp, Tam Hoàng Minh đã khẳng định vị thế của mình trên thị trường, trở thành đối tác tin cậy của nhiều khách hàng và doanh nghiệp.

PURPOSE

Tốt hơn, thông minh hơn và bền vững hơn.

MISSION

Với dự án Matenet, chúng tôi kiến tạo một “liên kết trường tồn trong những người bạn thân thiết, cùng chí hướng” để kết nối những tài năng và các cơ hội, cùng nhau thúc đẩy sự phát triển một cách bền vững.

TÊN CÔNG TY

TÊN QUỐC TẾ

TÊN VIẾT TẮT

NGƯỜI ĐẠI DIỆN

MÃ SỐ THUẾ

CÔNG TY TNHH GIẢI PHÁP MÁY CÔNG TRÌNH TAM HOÀNG MINH

TAM HOANG MINH CONSTRUCTION SOLUTIONS COMPANY LIMITED

TAM HOANG MINH CMS CO.,LTD

TRẦN ĐÌNH TUYẾN

0318325578

Hotline: 0985 04 80 30

Email: info@thmh.vn

Website: thmh.vn - mdx.vn - phutungthietbixaydung.com - matenet.vn

Địa chỉ: D1-N7, Tổ 44, Khu phố Vườn Dừa, Phước Tân, Thành phố Đồng Nai.



01

Nhân

Chúng tôi đối xử với nhau bằng sự tử tế, yêu thương, nhân văn, tôn trọng và quan tâm, kiến tạo một môi trường làm việc tốt hơn mỗi ngày. Nhân viên chúng tôi sẽ phục vụ Quý khách như họ được đối đãi hàng ngày. Quý khách hàng là ân nhân, là người thân, là bạn bè, là tất cả với chúng tôi. Mọi vấn đề của quý khách cũng là nỗi trăn trở của chúng tôi, hãy cho phép chúng tôi đồng hành tìm ra "giải pháp bền vững" cùng quý khách.

02

Trí

Chúng tôi xây dựng môi trường học tập, thao luyện phù hợp, tạo mọi điều kiện thuận lợi để nhân viên phát triển hết mọi khả năng thiên phú, phát triển một tập thể sáng suốt và thông thái trong mọi quyết định và hành động, có khả năng tiên liệu việc sắp xảy ra mà không nghi hoặc, không nao núng, biết tính toán, tìm kiếm giải pháp một cách chủ động, sáng tạo đảm bảo cung cấp giải pháp phù hợp nhất cho khách hàng.

03

Tín

Chúng tôi hiểu rằng "niềm tin" giúp tăng tốc độ và hiệu quả trong mọi tương tác. Chúng tôi bồi đắp niềm tin mỗi ngày để tạo môi trường làm việc đáng tin cậy cho nhân viên, mỗi nhân viên của chúng tôi sẽ là một đại sứ "niềm tin" thay mặt tổ chức "xây dựng sự tin cậy" đến với khách hàng và các đối tác.

Chúng tôi ý thức rằng để có được "Tín" phải đảm bảo thực hiện nghiêm túc 13 hành vi của sự trung tín gồm:

1. Trao đổi thẳng thắn.
2. Thể hiện tôn trọng.
3. Thiết lập sự minh bạch.
4. Khắc phục sai lầm.
5. Thể hiện sự trung tín.
6. Mang lại kết quả.
7. Cải tiến liên tục.
8. Đối diện thực tế.
9. Làm rõ kỳ vọng.
10. Rèn luyện tinh thần trách nhiệm.
11. Lắng nghe trước.
12. Giữ cam kết.
13. Mở rộng niềm tin.

04

Dũng

Chúng tôi hăm hở vì "việc nghĩa" một cách khôn ngoan, biết quyết đoán trong tình huống khó khăn. Chúng tôi can đảm với sự khiêm nhường để trao đổi thẳng thắn với nhau, dám đương đầu với thử thách và thay đổi, luôn tìm kiếm sự cải tiến để mang lại giá trị tốt hơn cho khách hàng và cơ hội phát triển cho nhân viên.

05

Nghiêm

Chúng tôi vững kỷ luật, tuân thủ nguyên tắc và có tiêu chuẩn hoạt động cao, đảm bảo sự phát triển bền vững và hiệu quả lâu dài cho khách hàng và công ty chúng tôi. Chúng tôi nghiêm túc thực hiện tôn chỉ trong hoạt động nhằm tạo dựng "niềm tin" với khách hàng, đó là "đúng giờ, trong vòng 12 giờ, đơn giản và đáng tin".

CORE VALUES**ĐỘI NGŨ NHÂN SỰ**

Tam Hoàng Minh tự hào với đội ngũ nhân sự chuyên nghiệp, giàu kinh nghiệm và đầy nhiệt huyết, là yếu tố then chốt tạo nên thành công trong lĩnh vực dầu nhớt máy ô tô, máy công trình, máy cơ giới và phụ tùng chính hãng.

Với kiến thức chuyên môn vững vàng, sản phẩm đa dạng, chất lượng và tinh thần trách nhiệm cao, Tam Hoàng Minh cam kết mang đến sản phẩm và dịch vụ hậu mãi hoàn hảo, đáp ứng mọi nhu cầu và tối đa hóa giá trị cho khách hàng.



CƠ SỞ VẬT CHẤT



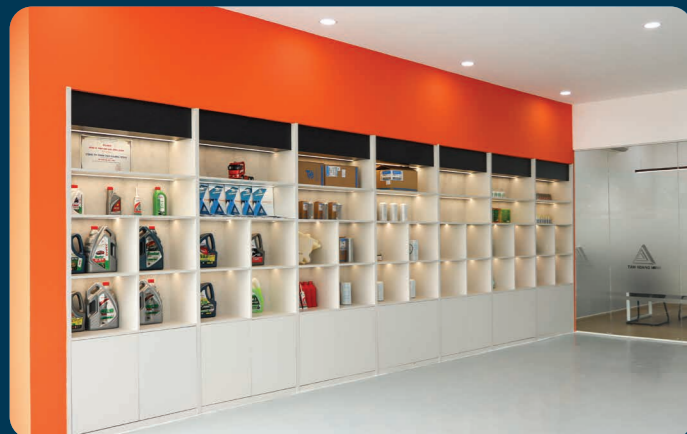
- Trụ sở chính hiện đại rộng hơn 300m² bao gồm: 3 văn phòng làm việc, 1 phòng họp, showroom trưng bày sản phẩm, khu dịch vụ sửa chữa.

- Phòng kiểm tra và sửa chữa Denso.

- Nhà máy sản xuất dầu mỡ + kho chứa hàng tập trung.



Phòng nghiên cứu sản phẩm



Showroom trưng bày



Khu vực sản xuất



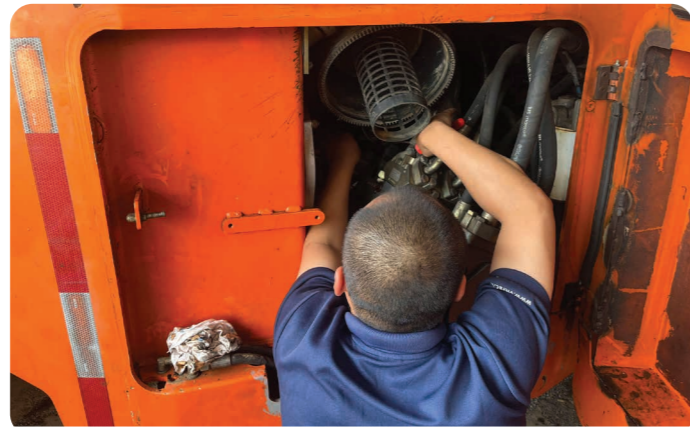
HỘI HỌP - ĐÀO TẠO



GIAO HÀNG



DỊCH VỤ SỬA CHỮA





SẢN PHẨM



TRỞ THÀNH NHÀ PHÂN PHỐI CHIẾN LƯỢC CÁC SẢN PHẨM THUỘC ZF ASIA PACIFIC KHU VỰC MIỀN NAM

CERTIFICATE

ZF Aftermarket distributor

Vipec Hoang Minh Co., Ltd
 12/8/10, Road no 8, Hiep Binh Phuoc Ward, Thu Duc Town, Ho Chi Minh City, Vietnam

is an official ZF Aftermarket distributor, supplying high-quality spare parts that meet the quality standards of original equipment.
 - 03 Sept 2025

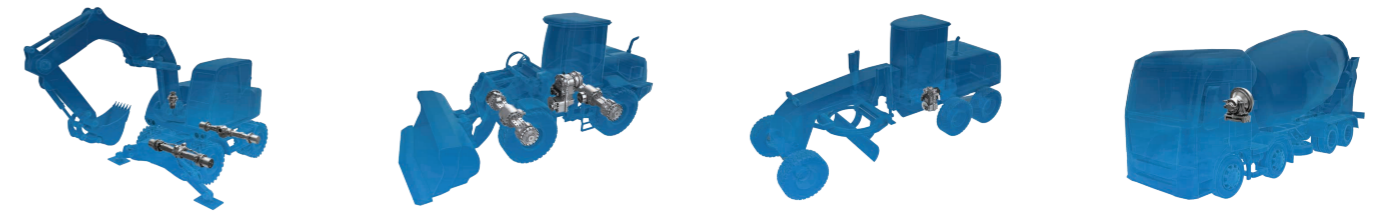
ZF Group, ZF Asia Pacific Pte. Ltd
 New Tech Park, 151 Lorong Chuan, Lobby A, #02-01A • 556741 • Singapore


 Zhang Zhiqian
 Head of Business Line Industry Aftermarket, Asia Pacific

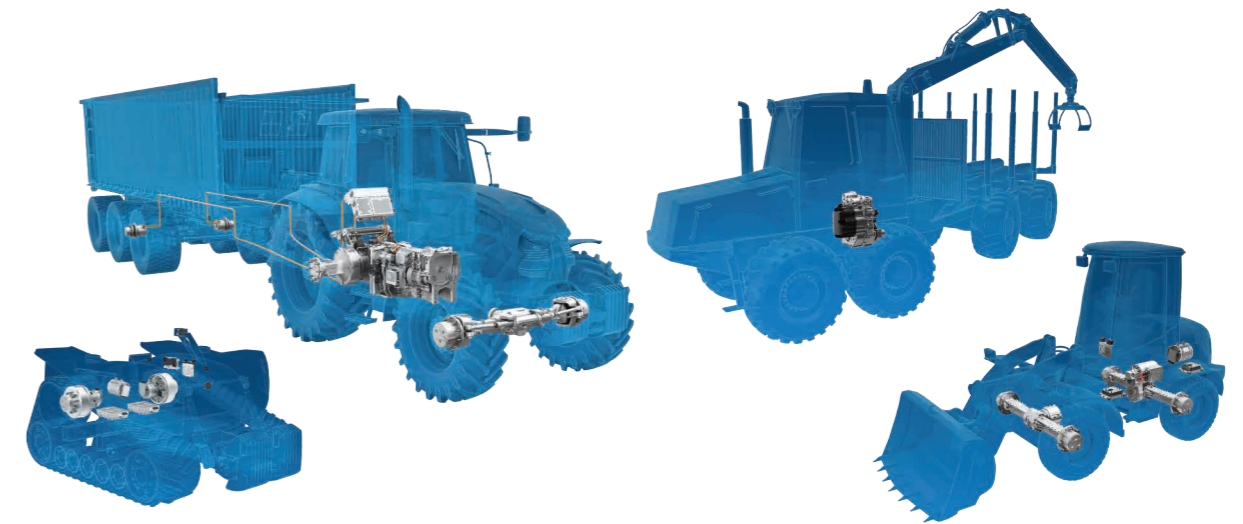

 Kenneth Tang
 Head of ASEAN


AFTERMARKET

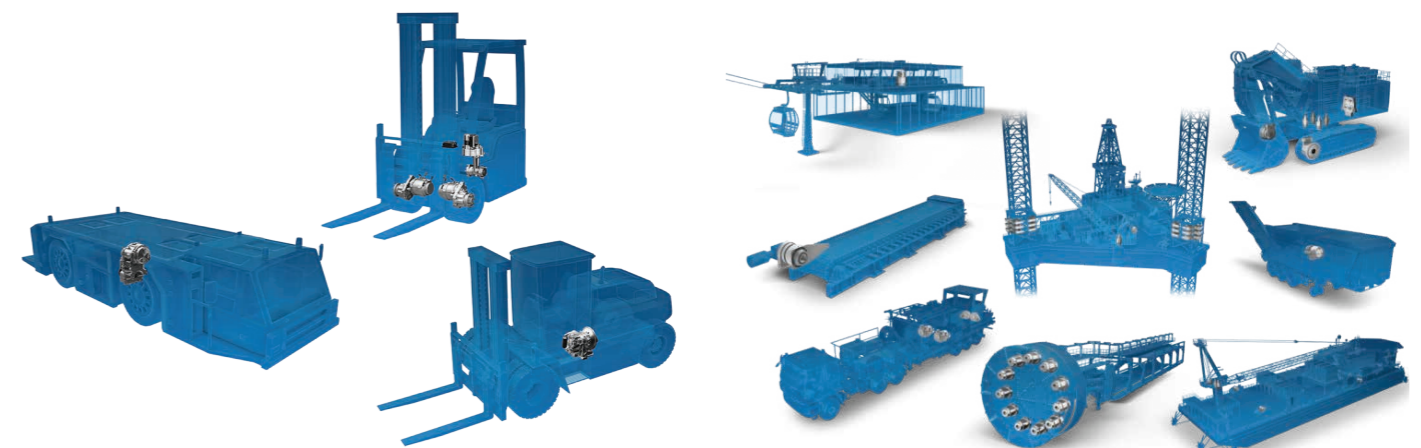
Từ ngày 1 tháng 8 năm 2025, Công ty TNHH Giải Pháp Máy Công Trình Tam Hoàng Minh chính thức ký kết thỏa thuận hợp tác phân phối chiến lược với ZF Asia Pacific Pte Ltd.. Theo các điều khoản của thỏa thuận, Vipec Hoàng Minh sẽ là nhà phân phối chính thức cho toàn bộ danh mục sản phẩm thuộc mảng Công nghệ Công nghiệp của ZF, phục vụ các lĩnh vực then chốt của nền kinh tế tại thị trường miền nam Việt Nam.



Máy móc xây dựng



Máy móc nông nghiệp



Thiết bị xử lý vật liệu

Hệ thống truyền động công nghiệp

TRỞ THÀNH NHÀ PHÂN PHỐI CHIẾN LƯỢC CÁC SẢN PHẨM LỌC DONALDSON KHU VỰC MIỀN NAM



Authorised Distributor Certificate

DONALDSON FILTRATION (ASIA PACIFIC)
PTE. LTD.
hereby appoints

**TAM HOANG MINH CONSTRUCTION MACHINERY
SOLUTIONS COMPANY LIMITED**

as an Authorised Distributor for Mobile Solution Aftermarket
Products

1st JUNE 2026 – 31st JULY 2027

Norman Ang
Sales Director, Mobile Solution Aftermarket
SEA

Số: 09-CNDL/2024/VIP.ASIA
Ngày cấp: 01 tháng 08 năm 2024

TRỞ THÀNH NHÀ PHÂN PHỐI CHIẾN LƯỢC CÁC SẢN PHẨM DẦU NHỚT - MỠ VIPEC ASIAN

DẦU NHỚT VIPEC

Thương hiệu uy tín - Sản phẩm chất lượng

- Thành viên vàng hội Doanh nghiệp Việt Nam 2013.
- Cúp vàng Sản phẩm tin cậy - Dịch vụ hoàn hảo - Nhân hiệu ưa dùng năm 2013 do người tiêu dùng bình chọn.
- Cúp vàng thương hiệu tiêu biểu năm 2014 do người tiêu dùng bình chọn.
- Cúp vàng TOP 50 sản phẩm và dịch vụ tốt nhất 2015 do người tiêu dùng bình chọn.



CỘNG HÒA XÃ HỘI CHỦ NGHĨA VIỆT NAM
Độc lập - Tự do - hạnh phúc



CÔNG TY TNHH HÓA DẦU VIPEC-ASIAN

Chứng Nhận

CÔNG TY TNHH TAM HOÀNG MINH

LÀ NHÀ PHÂN PHỐI

SẢN PHẨM DẦU NHỚT VIPEC

(Khu vực Thành Phố Hồ Chí Minh, Đồng Nai và Bình Dương)

GIÁM ĐỐC



TRẦN QUANG TUYẾN

15W40 | IDEMITSU 20W50 | DIESEL CI-4/DH-1

Dầu Nhờn Động Cơ Xăng Và Diesel Cao Cấp

Khuyến nghị sử dụng cho các đội xe hỗn hợp động cơ xăng và diesel, động cơ được trang bị hệ thống EGR (Exhaust Gas Recirculation) và hệ thống Common Rail (phun nhiên liệu điện tử) cho xe vận tải đường bộ thương mại, xe địa hình (off-road vehicles), máy móc công trình và máy phát điện.



Quy cách đóng gói: Xô 20l, phuy 200l.

ƯU ĐIỂM NỔI BẬT

- Cung cấp khả năng làm sạch động cơ tuyệt vời trong mọi điều kiện vận hành
- Độ bền oxy hóa tuyệt vời giúp kéo dài tuổi thọ dầu động cơ.
- Độ bền cắt cao ở nhiệt độ cao tuyệt vời.
- Khả năng bảo vệ chống mài mòn động cơ tuyệt vời khi khởi động.

TIÊU CHUẨN KỸ THUẬT

- Thành phần: Gốc khoáng và phụ gia thế hệ mới.
- Cấp tính năng: CI-4/DH-1.
- Cấp độ nhớt: SAE 15W-40 và SAE 20W50.



IDEMITSU GEAR GL-5 80W90

Dầu Hộp Số Ô Tô Cao Cấp

Idemitsu Gear GL-5 SAE 80W-90 là dầu hộp số và dầu cầu xe ô tô chất lượng cao đạt cấp API GL-5. Sản phẩm được pha chế với phụ gia EP (Extreme Pressure), chất chống oxy hóa, chất ức chế ăn mòn và chất chống tạo bọt, cùng với dầu gốc chọn lọc.



Quy cách đóng gói: Xô 20l, phuy 200l.

ƯU ĐIỂM NỔI BẬT

- Đảm bảo ít biến động độ nhớt do thay đổi nhiệt độ, giúp khởi động êm ái ở nhiệt độ thấp và giảm tổn thất mô-men xoắn hộp số.
- Sự kết hợp của chất chống oxy hóa và dầu gốc được tinh chế cao đảm bảo độ bền oxy hóa tuyệt vời trong điều kiện vận hành nhiệt độ cao.
- Phụ gia áp suất cực hạn ngăn ngừa hiện tượng hàn dính và rỗ tại các điểm tiếp xúc của bánh răng do tải nặng.
- Việc bổ sung chất chống tạo bọt giúp ngăn ngừa hiện tượng tạo bọt để bôi trơn trơn tru hơn.
- Chất chống rỉ sét và chất ức chế ăn mòn hiệu quả giúp ngăn ngừa sự ăn mòn do nước và axit sinh ra trong quá trình xuống cấp của dầu.



Giới thiệu về thương hiệu Idemitsu



Quy cách đóng gói: Chai 6l

ƯU ĐIỂM NỔI BẬT

- Đạt tiêu chuẩn khí thải từ mức Euro 1 đến Euro 5.
- Kiểm soát ăn mòn và acid.
- Giảm mài mòn động cơ.
- Ngăn ngừa sự cô đặc dầu và sự hình thành các cặn rắn ở tất cả các khu vực của động cơ.
- Độ bền vận hành đã qua thử nghiệm: 15.000km - 18.000km.

TIÊU CHUẨN KỸ THUẬT

- Thành phần: 100% dầu tổng hợp Ester và phụ gia thế hệ mới.
- Cấp tính năng: API SN Plus.
- Cấp độ nhớt: SAE 5W-30.



5W30

5W30

MASTER SN PLUS

Nhớt động cơ chuyên xăng cao cấp dành cho xe ô tô

Nhớt động cơ chuyên xăng cao cấp dành cho xe ô tô MASTER SN PLUS 5W-30 là giải pháp bôi trơn hữu hiệu cho các động cơ Diesel, đáp ứng tốt những thách thức về điều kiện vận hành ở Việt Nam, giúp tối ưu công suất máy và giảm chi phí bảo trì đến mức thấp nhất.



MASTER | SN PLUS | 5W-30

Nhớt Động Cơ Chuyên Xăng Cao Cấp Dành Cho Xe Ô Tô



Quy cách đóng gói: Bình 5 lít & 6 lít/thùng 6 bình

TIÊU CHUẨN KỸ THUẬT

- Thành phần: 100% dầu tổng hợp Ester và phụ gia thế hệ mới.
- Cấp tính năng: API SN Plus.
- Cấp độ nhớt: SAE 5W-30.

ƯU ĐIỂM NỔI BẬT

- Nhờ công nghệ Hyper ZDP, giúp kéo dài chu kỳ hoạt động của động cơ, tối ưu hiệu suất và giảm thời gian dừng máy.
- Đáp ứng hoàn hảo yêu cầu của bộ lọc khí thải, tương thích với mọi động cơ Diesel từ Euro 1 đến Euro 5.
- Trung hòa axit sinh ra từ quá trình đốt cháy, bảo vệ các chi tiết kim loại quan trọng.
- Giảm thiểu mài mòn, kéo dài tuổi thọ động cơ.
- Ngăn ngừa sự cô đặc dầu và hình thành cặn bẩn.
- Độ bền vận hành đã qua thử nghiệm: 15.000km - 18.000km.

10W30

10W40

MASTER CK-4

Nhớt Động Cơ Diesel Cho Xe Hơi, Xe Tải Nhẹ



10W30



MASTER | SN PLUS | 5W-30

Nhớt Động Cơ Chuyên Xăng Cao Cấp Dành Cho Xe Ô Tô





Quy cách đóng gói: Xô 18l, thùng 18l, thùng 25l, phuy 200l.

15W40
20W50

CIV.10 Turbo
Dầu Nhớt Động Cơ Chuyên Diesel CI-4 Cao Cấp



15W40



20W50

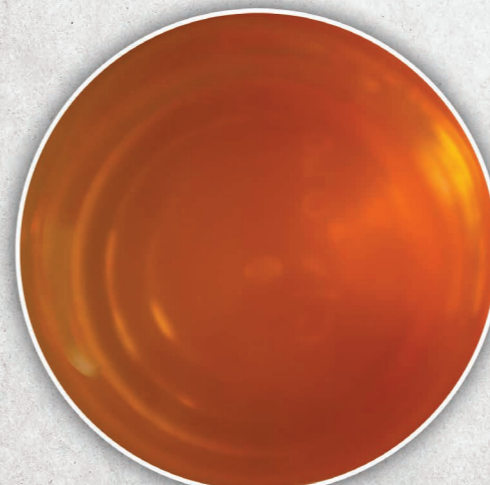
Dành cho xe vận tải đường dài, xe đầu kéo, xe khách, tàu đánh bắt cá gần và xa bờ, tàu vận tải đường sông và biển, tàu nạo vét, xà lan,...Đặc biệt sử dụng tốt cho máy phát điện.

Với quá trình nghiên cứu phát triển chuyên sâu và thử nghiệm thực tế nghiêm ngặt, CIV.10 Turbo là sản phẩm dầu nhớt đặc chế cho các loại động cơ diesel tăng áp hạng nặng của Mỹ, Châu Âu và Nhật Bản. CIV.10 Turbo đáp ứng các yêu cầu của các bộ lọc khí thải trang bị trên xe theo tiêu chuẩn khí thải EURO 4.



CIV.10 | CI-4 | 15W-40

Dầu Nhớt Động Cơ Chuyên Diesel Cao Cấp



ƯU ĐIỂM NỔI BẬT

CIV.10 Turbo với công nghệ tiên tiến phát huy tối đa tính năng vận hành của động cơ ở 5 phương diện:

- Phát huy tối đa công suất động cơ.
- Giảm tiêu hao nhiên liệu.
- Giảm tiêu hao dầu nhớt.
- Kéo dài định kỳ thay dầu nhớt.
- Kéo dài tuổi thọ của động cơ.

(*) Theo các thử nghiệm độc lập trong phòng thí nghiệm và thử nghiệm thực tế cho xe vận hành, CIV.10 có tuổi thọ vận hành lên đến trên 10.000km-15.000km. Sau đó được kiểm tra lại các chỉ tiêu hoá lý chỉ giảm dưới 25% so với ban đầu.

CIV.10 | CI-4 | 20W-50

Dầu Nhớt Động Cơ Chuyên Diesel Cao Cấp



TIÊU CHUẨN KỸ THUẬT

- Độ bền vận hành đã qua thử nghiệm bằng thực tế: 10.000km-15.000km hoặc 250h-300h hoạt động. (*)

CIV.10 Turbo đáp ứng yêu cầu của nhiều nhà sản xuất động cơ diesel hạng nặng hàng đầu.

- | | |
|--------------------|-------------------------|
| - API CI-4/CH-4/SL | - MAN 3275 |
| - ACEA E7 - 08 | - Volvo VDS-3 |
| - ACEA A3/B4 - 08 | - Cummins 20072/7 |
| - MB p228.3 (PA) | - Detroit Diesel 93k215 |
| - MTU Type 2 | - Mack EO-M Plus |



Quy cách đóng gói: Xô 18l, thùng 18l, thùng 25l, phuy 200l.

15W40 | 20W50 | CFV-8 Turbo

Dầu Nhờn Động Cơ Xăng Và Diesel Cao Cấp

Dầu nhờn động cơ xăng và diesel cao cấp CFV-8 SAE 15W-40 dành cho động cơ xe tải nặng, tải nhẹ, xe khách, xe cơ giới công trình, máy phát điện,... Sản phẩm là giải pháp bôi trơn hữu hiệu cho các động cơ diesel, đáp ứng tốt những thách thức về điều kiện vận hành ở Việt Nam, giúp tối ưu công suất máy và giảm chi phí bảo trì đến mức thấp nhất.



ƯU ĐIỂM NỔI BẬT

- Luôn ổn định độ nhớt ở nhiệt độ cao (nhiệt độ vận hành).
- Chống mài mòn và chống ăn mòn tuyệt hảo.
- Chống tạo bùn làm bẩn động cơ.
- Khả năng chống oxy hóa của dầu rất cao, giúp thời gian sử dụng dầu lâu hơn các sản phẩm thông thường khác.
- Tiết kiệm nhiên liệu do duy trì độ nhớt thấp.

TIÊU CHUẨN KỸ THUẬT

- Thành phần: Dầu gốc khoáng, dầu tổng hợp, phụ gia.
- Cấp tính năng: API CF-4.
- Cấp độ nhớt: SAE 15W-40, SAE 20W-50.

CFV-8 | CF-4 | 20W-50

Dầu Nhờn Động Cơ Xăng Và Diesel Cao Cấp



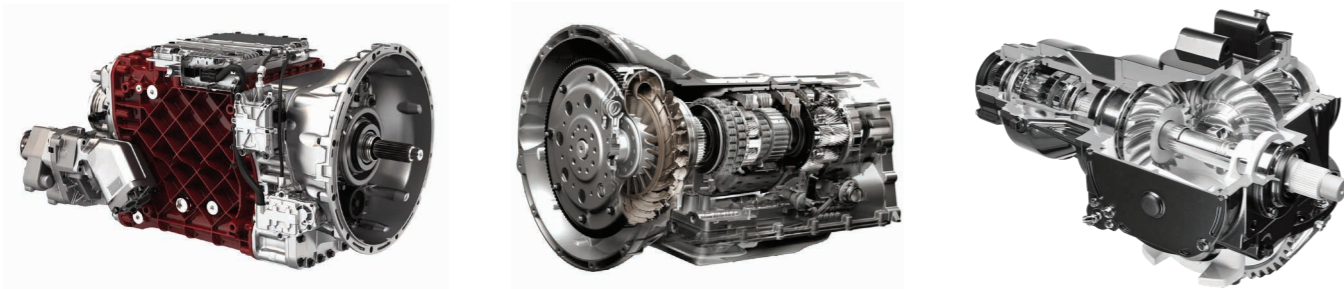


Quy cách bao bì: Thùng 4l, xô 18l, phuy 200l.

80W-90 | VALPHA 90 85W-140 | VALPHA 140

Dầu Truyền Động Cầu và Hộp Số Xe Ô Tô Cao Cấp

V.Alpha 80W-90 và V.Alpha 85W-140 là loại dầu truyền động đa năng, được thiết kế dành cho các loại hộp số tay, các bộ truyền động cầu của xe hơi, các bộ vi sai xe tải nặng yêu cầu tiêu chuẩn API GL-5.



80W90



85W140

ƯU ĐIỂM NỔI BẬT

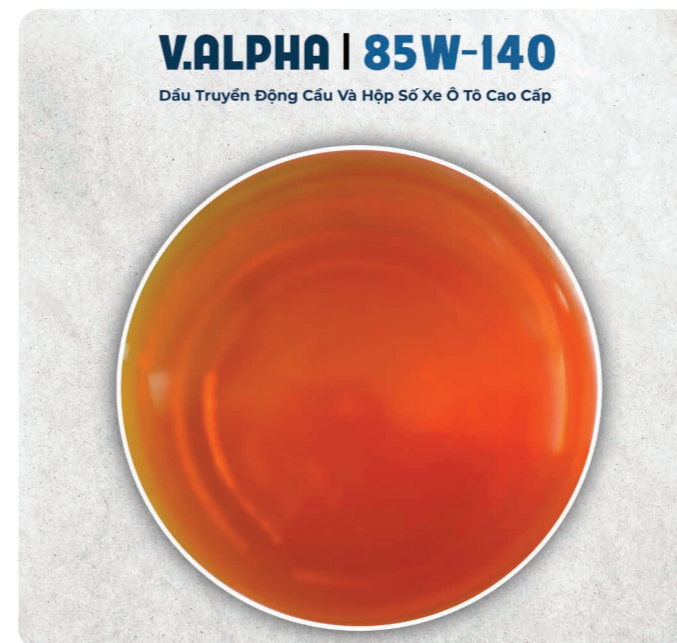
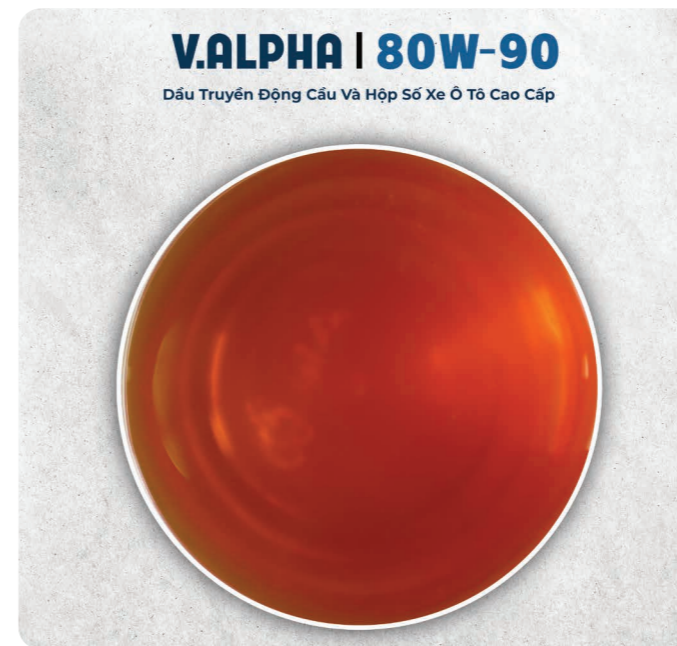
- Khả năng chịu tải cao.
- Bảo vệ hiệu quả các bộ phận truyền bánh răng trong điều kiện khắc nghiệt.
- Kéo dài tuổi thọ các thiết bị truyền động.
- Bảo vệ các bộ truyền động bằng bánh răng trong mọi điều kiện thời tiết và mọi địa hình.

TIÊU CHUẨN KỸ THUẬT

- Thành phần: Dầu bán tổng hợp và phụ gia chuyên dụng.
- Cấp tính năng: API GL-5
- Cấp độ nhớt: SAE 80W-90, SAE 85W-140

HƯỚNG DẪN SỬ DỤNG

- Dùng cho các hệ thống truyền động xe hơi, xe tải yêu cầu tiêu chuẩn: AIST 224, David Brown S1.53.101(E), AGMA 9005-D94 & API GL-5.
- Sử dụng cho các loại hộp số tay, các bộ truyền động cầu của xe hơi, các bộ vi sai xe tải nặng yêu cầu tiêu chuẩn API GL-5.





Quy cách đóng gói: Xô 18l, thùng 18l, thùng 25l, phuy 200l.

AW 46 | AW 68

Dầu Thủy Lực Chống Mài Mòn Cao Cấp

AW 46 và AW 68 là dầu thủy lực gốc kẽm có chỉ số độ nhớt cao. Thành phần chứa phụ gia gốc kẽm chống mài mòn, chống oxy hóa, chống tạo bọt, đáp ứng đầy đủ các yêu cầu sử dụng của các loại bơm và hệ thống thủy lực tăng áp rất hiệu quả.



TIÊU CHUẨN KỸ THUẬT

- Thành phần: Dầu bán tổng hợp & phụ gia chuyên dụng mang gốc kẽm.
- Cấp tính năng: ISO VG 32, 46, 68, 100.
- Màu sắc: Max. L 1.0.
- Nhiệt độ chớp cháy cốc hở: Min. 220°C.
- Chỉ số nhớt: Min. 98.
- ISO 6743/4-HM, DIN 51524 Part 2.
- Din 51502 HLP, Cincinnati Milacron.
- Denision HF-0 & HF-2.
- US Steel 123 & HF-2.

ƯU ĐIỂM NỔI BẬT

- Đáp ứng đa dạng nhu cầu của các khách hàng công nghiệp, vận tải và thi công cơ giới.
- Cung cấp tính năng chống mài mòn vượt trội, chống ăn mòn tuyệt hảo cũng như tính bền nhiệt và bền oxy hóa.
- Phù hợp cho các hệ thống thủy lực trên xe cơ giới, trong công nghiệp và bôi trơn bánh răng, ổ đỡ tải trọng nhẹ.
- Giảm chi phí bảo dưỡng.
- Ổn định công suất và tăng tuổi thọ động cơ.



AW 46

Dầu Thủy Lực Gốc Kẽm Chống Mài Mòn Cao Cấp



AW 68

Dầu Thủy Lực Gốc Kẽm Chống Mài Mòn Cao Cấp





Quy cách đóng gói: Xô 18l, thùng 25l, phuy 200l.

VG 46 | VG 68

Dầu Nhờn Dành Cho Hệ Thống Thủy Lực Công Nghiệp

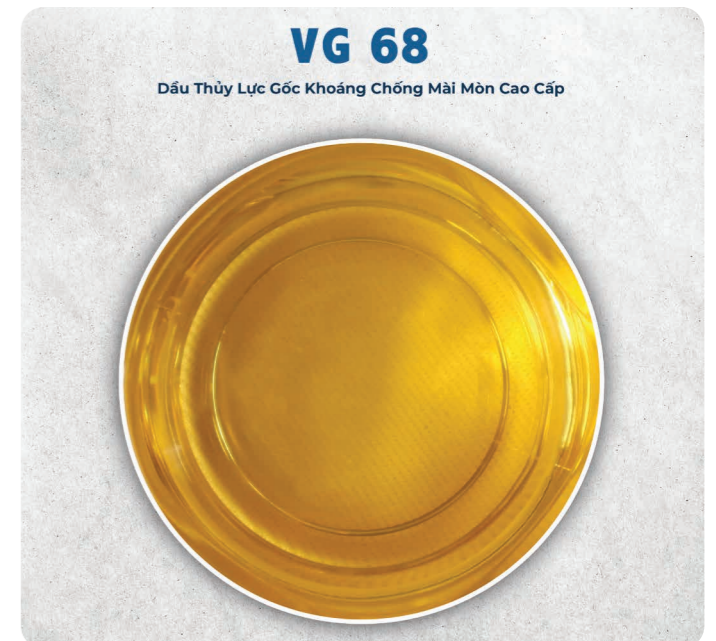
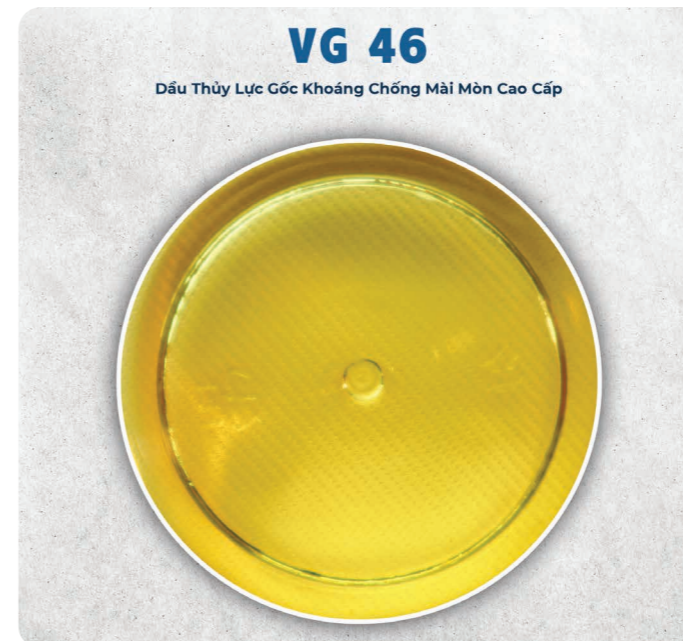
VG 46 và VG 68 là dầu thủy lực gốc khoáng có chứa phụ gia chống oxy hóa, chống ăn mòn, chống tạo bọt cùng các chất phụ gia chống mài mòn, đáp ứng đầy đủ các yêu cầu sử dụng của các loại bơm và hệ thống thủy lực.

VIPEC VG dùng cho các hệ thống thủy lực khác nhau trong môi trường công nghiệp, trong các hệ thống thủy lực tải trọng vừa, hệ thống thủy lực làm việc trong môi trường không khắc nghiệt, môi trường bình thường.



TIÊU CHUẨN KỸ THUẬT

- Thành phần: Dầu gốc khoáng, phụ gia chuyên dùng.
- Cấp tính năng: ISO VG 46, 68.
- Màu sắc: Max. L1.5.
- Điểm rót chảy: Min. -6°C.
- Nhiệt độ chớp cháy cốc nở: Min. 200°C.
- Chỉ số nhớt: Min. 95°C.





Quy cách đóng gói: Xô 20l, phuy 200l.

46A | DAPHNE SUPER 68A | HYDRO

Dầu Thủy Lực Chống Mài Mòn Không Kẽm Cao Cấp

Daphne Super Hydro A Series là dòng dầu thủy lực không chứa Kẽm, được pha chế từ dầu gốc hydro-treated tinh chế cao cùng với các phụ gia chống mài mòn, chống oxy hóa và các phụ gia khác để mang lại hiệu suất vượt trội trong các hệ thống thủy lực.



46A



68A

ƯU ĐIỂM NỔI BẬT

- Dầu gốc parafin hydro-treated tinh chế cao và chất chống oxy hóa đảm bảo khả năng chống oxy hóa và ổn định nhiệt tuyệt vời, đồng thời giảm các vấn đề dính do hình thành cặn bùn. Ngăn chặn sự hình thành cặn bùn trong thùng dầu thủy lực và bộ lọc.
- Thời gian thay dầu dài hơn đáng kể so với các loại dầu thủy lực chống mài mòn gốc Kẽm.
- Việc bổ sung chất chống mài mòn đặc biệt đảm bảo các tính chất chống mài mòn tuyệt vời để giảm thời gian ngừng bảo trì.
- Khả năng tách nước cực nhanh giúp ngăn chặn dầu nhũ hóa với nước, làm cho nó phù hợp nhất để ngăn chặn các bộ phận máy bị gỉ và ăn mòn.
- Việc bổ sung chất hạ điểm đông đặc giúp giảm tổn thất công suất và thời gian khởi động, từ đó giúp đảm bảo tiết kiệm năng lượng.



Quy cách đóng gói: Xô 18l, thùng 18l, thùng 25l, phuy 200l.

VIPEC Alpha EP 220 là dầu bánh răng công nghiệp cực áp cao gốc Lưu Huỳnh không có chì, được pha chế từ dầu gốc khoáng cao cấp chứa hợp chất phốt-pho nhằm tạo nên đặc tính chịu áp lực cao và chống mài mòn, đặc tính ổn định nhiệt và tính kháng ô-xy hóa tốt hơn hẳn so với các loại dầu gốc thông thường. Chúng còn có khả năng dung nạp nước, đặc tính khử nhũ tương tốt và khuynh hướng tạo bọt thấp; ngoài ra, còn cung cấp tính năng bảo vệ các bề mặt kim loại chống lại hiện tượng rỉ và ăn mòn.

VA Alpha EP Series được phát triển đặc biệt cho:

- Các hộp số bánh răng hờ công nghiệp, bảo vệ bánh răng tối ưu về việc chống rỉ và bảo vệ ổ đỡ chống lại mài mòn hoạt động dưới điều kiện rất khắc nghiệt.
- Bánh răng trụ và bánh răng nón
- Các khớp nối răng và các ổ đỡ chịu tải trọng nặng.

EP | GEAR 220 | ALPHA

Dầu Bánh Răng Công Nghiệp



VG 220





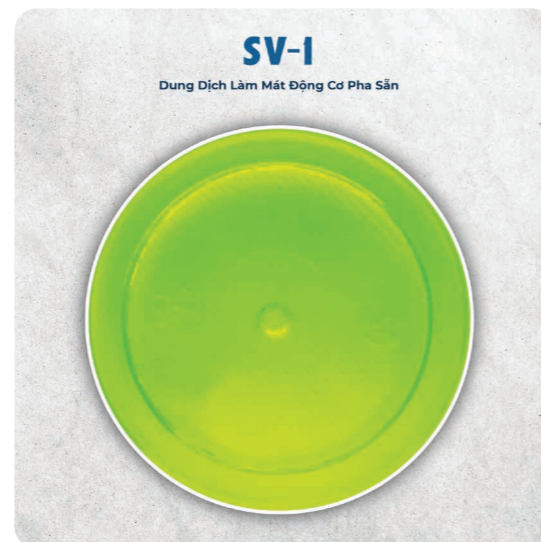
Quy cách đóng gói: Xô 20l, phuy 200l.

ƯU ĐIỂM NỔI BẬT

- Giải nhiệt hiệu quả, giúp động cơ duy trì nhiệt độ làm việc tối ưu.
- Được phát triển bằng công nghệ hữu cơ độc quyền từ VIPEC-ASIAN, đảm bảo bảo vệ động cơ toàn diện và kiểm soát nhiệt độ ổn định.
- Ngăn ngừa hiện tượng quá nhiệt, giảm ma sát, hạn chế hao mòn chi tiết máy.
- Công thức đặc biệt giúp hạn chế tối đa sự hình thành gỉ sét, rêu cặn và ăn mòn trong toàn bộ mạch làm mát, đảm bảo truyền nhiệt tốt hơn.
- Ngăn ngừa bốc hơi, đóng băng và sôi, hoạt động hiệu quả trong mọi điều kiện nhiệt độ khắc nghiệt.
- Tuổi thọ sản phẩm dài, cho phép kéo dài khoảng thời gian giữa các lần thay dầu và giảm tần suất bảo trì hệ thống làm mát.

SV-1

Dung Dịch Làm Mát Động Cơ Pha Sẵn



SCOOTER GEAR OIL 80W-90

Nhớt hộp số xe tay ga cao cấp



LITHIUM MP GREASE

Mỡ bôi chịu nhiệt cao cấp



PALCO CHASSIS GREASE

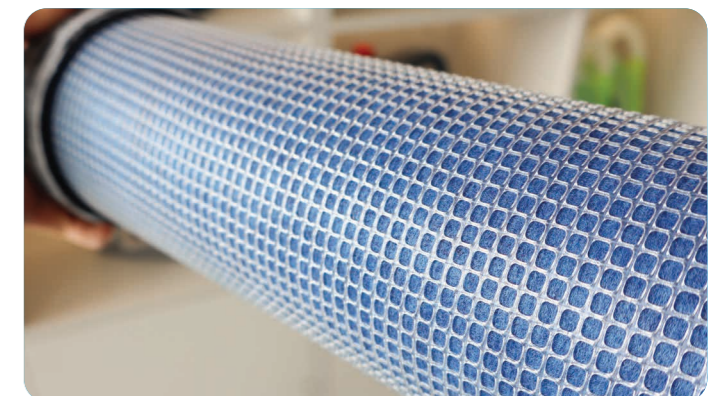
Mỡ bôi đa dụng bôi trơn khung gầm



LỌC DONALDSON

Tam Hoàng Minh mang đến giải pháp lọc toàn diện từ thương hiệu Donaldson hàng đầu thế giới. Chúng tôi cam kết cung cấp sản phẩm chính hãng, chất lượng vượt trội, giúp bảo vệ và tối ưu hóa hiệu suất thiết bị của bạn.

- **Chất lượng vượt trội:** Sản xuất từ vật liệu cao cấp theo tiêu chuẩn quốc tế, đảm bảo lọc sạch tạp chất hiệu quả.
- **Công nghệ tiên tiến:** Áp dụng công nghệ độc quyền như PowerCore® và Synteq™, mang lại hiệu suất lọc cao và tuổi thọ dài trong thiết kế nhỏ gọn.
- **Bảo vệ động cơ tối ưu:** Loại bỏ triệt để các chất gây ô nhiễm, giúp chống mài mòn và kéo dài tuổi thọ động cơ.
- **Hiệu suất & tiết kiệm:** Giúp động cơ đạt công suất tối đa, tiết kiệm nhiên liệu và giảm chi phí bảo dưỡng nhờ tuổi thọ lọc lâu dài.





**BÁN VÀ MUA LẠI
MÁY MÓC THIẾT BỊ**

LỘC

PHỤ TÙNG

DẦU NHỚT MỠ

DỊCH VỤ SỬA CHỮA

**NHÀ
CUNG CẤP
UY TÍN**

**CƠ SỞ
VẬT CHẤT
HIỆN ĐẠI**

**NHÂN SỰ
CHUYÊN MÔN
CAO**

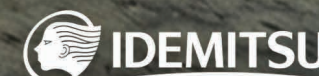
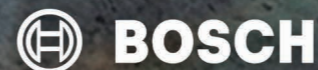
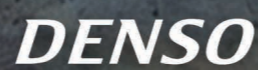
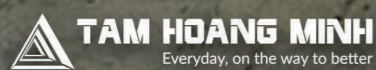
**QUẢN TRỊ
QUẢN LÝ
TIÊN TIẾN**

**CHÍNH SÁCH
QUY ĐỊNH
MINH BẠCH**

**QUY TRÌNH
LÀM VIỆC
KHOA HỌC**









**KHÁCH HÀNG
RỘNG KHẮP**

**TÀI CHÍNH
VỮNG VẰNG**





**CÔNG TY TNHH GIẢI PHÁP
MÁY CÔNG TRÌNH TAM HOÀNG MINH**

- | | | |
|---|--|--|
|  0985 048 030 |  info@thmh.vn |  0318325578 |
|  www.mdx.vn |  www.thmh.vn |  www.matenet.vn |
|  www.phutungthietbixaydung.com | | |
|  D1-N7, Tổ 44, Kp. Vườn Dừa, P. Phước Tân, Đồng Nai. | | |